



MasterConsole

DIGITAL系列

適用中小型 IT 環境的 CAT5 類比／數位 KVM 切換器

Raritan MasterConsole Digital KVM 切換器 (MCD) 及整合 KVM 切換器 (MCD-LED) 的 17" LED 抽屜式主控台皆採用尖端科技及精巧造型，以實現資料中心或伺服器機房所需的可靠性、簡易操作性及便利性。

MCD 可透過標準 Category 5/6/6e 支援最高 1920x1080 的超高 HD 視訊解析度。數位視訊介面支援類比 - VGA 及數位 - DVI、HDMI 及 DisplayPort。立體音訊另外透過 VGA 綜合纜線或 Raritan HDMI CIM 支援。

以 Raritan 一路走來成績輝煌的 KVM 切換器成功歷史為基礎，MasterConsole Digital 系列 (MCD 及 MCD-LED) KVM 切換器是系統維護、管理、執行應用程式及故障排除的最佳首選。

MCD 特色及優點

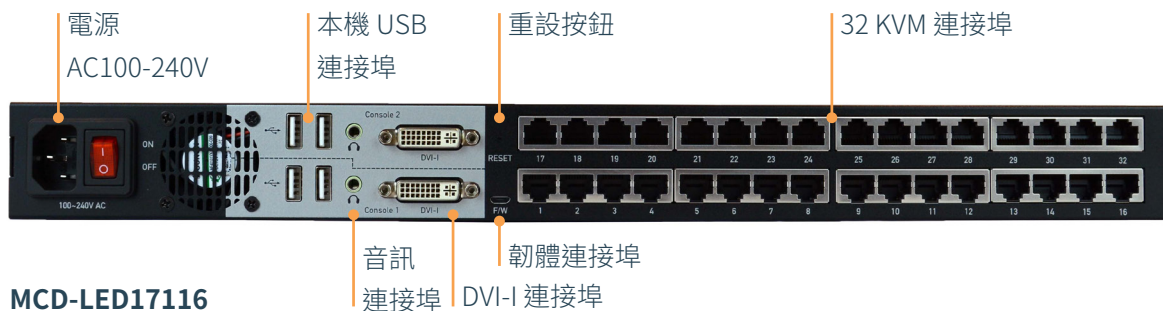
- 單或雙使用者可控制 8、16 或 32 台伺服器
- 可透過串聯控制最多 1024 台伺服器
- 支援 VGA/DVI/HDMI/DP 視訊
- 高解析度視訊 - 1920x1200@75Hz (類比) & 1920x1080 (數位)
- 安全密碼驗證

MCD-LED 特色及優點

- 1U 尺寸的精巧設計
- 單使用者可控制 8 或 16 台伺服器
- 可透過串聯控制最多 512 台伺服器
- 支援 VGA/DVI/HDMI/DP 視訊
- 支援最高 1920x1080 的寬螢幕解析度

MCD 及 MCD-LED 連接埠與連接

MCD-232



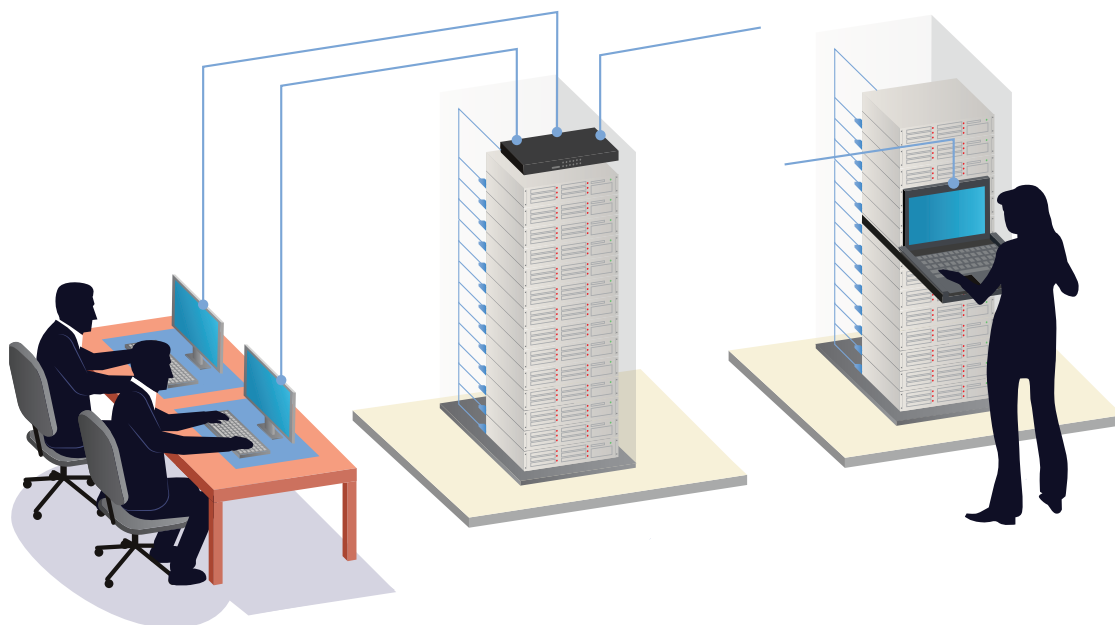
MCD-LED17116



便利的機架或桌面 KVM 存取

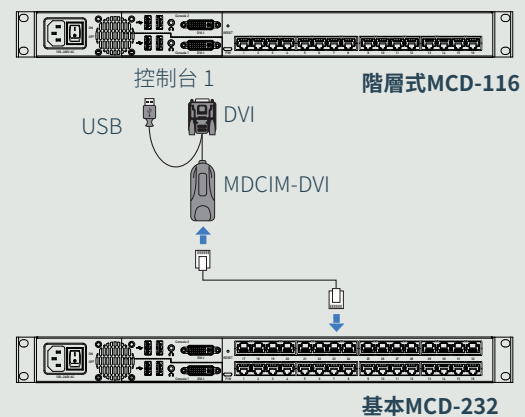
統整多伺服器的存取及控制

The MasterConsole Digital系列可讓一到兩名使用者以極高效率統整多台伺服器的存取與控制作業。現有 KVM 機型具備 8、16 或 32 台伺服器的連接能力。



最多可串聯存取及控制 1024 台電腦

MasterConsole Digital 系列可使用標準 Category 5/6/6e 非遮蔽式雙絞 (UTP) 纜線進行二層級串聯，最高可存取 1024 台電腦。



易於操作、功能更強大

抽屜式 LCD KVM 強大功能

MCD-LED 具備觸控板滑鼠、簡易螢幕使用介面以及自動螢幕關機功能，結合抽屜式 LCD 與 KVM 切換器，在人性化簡易操作的單一裝置中實現完整系統管理能力。本系列切換器是伺服器環境實現高性能簡易管理的利器，透過 300 nit 亮度及 650：1 典型對比率提升使用經驗。

數位及類比視訊，一個切換器全部包辦

MasterConsole Digital 切換器及控制台支援最新數位視訊格式（DVI、HDMI 及 DisplayPort），以及類比 VGA 視訊伺服器。只要一個切換器！以 MasterConsole Digital CIM 及 VGA CIM 纜線同時連接新舊伺服器。VGA 及 HDMI 視訊伺服器支援立體音訊。



人性化操作

人性化簡易操作功能，包括：

- 切換器的螢幕使用介面與前面板皆提供簡易設定、控制及管理功能
- 前面板 LED 便於即時監控伺服器狀態
- 螢幕操作畫面 (OSD) 介面可快速簡易的進行系統設定及切換
- 電腦可加上識別名稱標籤，便於識別及選擇
- OSD 選單可透過鍵盤快速鍵操作
- 密碼安全措施可確保非授權者無法存取電腦

業界首屈一指的擴充性及性能

最高靈活性及多元性的專精設計：

- KVM 切換器可透過串聯以控制 150 英尺範圍內的最多 1024 台伺服器
- 自動略過功能可略過非使用中的通道，自動掃描功能可掃描不同速率的伺服器
- 「保持運作」技術可讓伺服器持續運作，即使發生斷電仍可持續作業
- MCD KVM 切換器採用可升級的韌體並具備機架安裝能力

MASTERCONSOLE DIGITAL KVM 切換器 (MCD) 規格

規格	說明	尺寸(寬x深x高)	重量	電源與散熱
MCD-108	1 User, 8 Ports, 256 Managed Servers (Cascaded), 1920 x 1200 @75Hz (VGA) /1920 x 1080@60Hz (DVI) Video Resolution, > 300,000 Hours MTBF	440 x 150 x 44mm	1963g	AC100-240V, 1.5A; DC12V/5.42A (65W)
MCD-116	1 User, 16 Ports, 512 Managed Servers (Cascaded), 1920 x 1200@75Hz (VGA) /1920 x 1080@60Hz (DVI) Video Resolution, > 300,000 Hours MTBF	440 x 150 x 44mm	1993g	AC100-240V, 1.5A; DC12V/5.42A (65W)
MCD-216	2 User, 16 Ports, 512 Managed Servers (Cascaded), 1920 x 1200 @75Hz (VGA) /1920 x 1080@60Hz (DVI) Video Resolution, > 300,000 Hours MTBF	440 x 150 x 44mm	2009g	AC100-240V, 1.5A; DC12V/5.42A (65W)
MCD-232	2 User, 32 Ports, 1,024 Managed Servers (Cascaded), 1920 x 1200@75Hz (VGA) /1920 x 1080@60Hz (DVI) Video Resolution, > 300,000 Hours MTBF	440 x 150 x 44mm	2276g	AC100-240V, DC12C/5A; DC 12V/5.42A (65W)

MASTERCONSOLE DIGITAL 抽屜式控制台 KVM 切換器 (MCD-LED) 規格

規格	說明	尺寸(寬x深x高)	重量	電源與散熱
MCD-LED17108	1 User, 8 Ports, 256 Managed Servers (Cascaded), 1920 x 1080@60Hz (DVI) Video Resolution, > 300,000 Hours MTBF	481 x 571 x 43.9mm	11.15kg	AC100-240V, 1.5A; DC12V/5.42A (65W)
MCD-LED17116	1 User, 16 Ports, 512 Managed Servers (Cascaded), 1920 x 1080@60Hz (DVI) Video Resolution, > 30,000 Hours MTBF	481 x 571 x 43.9mm	12kg	AC100-240V, 1.5A; DC12V/5.42A (65W)

MASTERCONSOLE DIGITAL 抽屜式控制台 LCD (MCD-LED) 規格

規格	說明	支持色彩	亮度	☒ 比度
MCD-LED17108	17.3" TFT LCD with LED backlight unit, 0.1989 (H) x 0.1989 (V) mm pixel pitch, 1920x1080@60Hz (Full HD 1080P) max resolution, 15,000 Hours MTBF	262,144	300 Nits	650:1
MCD-LED17116	17.3" TFT LCD with LED backlight unit, 0.1989 (H) x 0.1989 (V) mm pixel pitch, 1920x1080@60Hz (Full HD 1080P) max resolution, 15,000 Hours MTBF	262,144	300 Nits	650:1

電腦介面模組 (CIM)

規格	說明
MDCIM-DVI	CIM for DVI video output + USB for keyboard and mouse
MDCIM-HDMI	CIM for HDMI video output with HDMI Audio + USB for keyboard and mouse
MDCIM-DP	CIM for DP video output + USB for keyboard and mouse
MDCIM-VGA	CIM for video resolution up to 1920 x 1200@60Hz (VGA) Audio + USB for keyboard and mouse

MDUTP VGA KVM 組合纜線

規格	說明
MDUTP20-VGA	2 meters cable, VGA + USB + Audio
MDUTP40-VGA	4 meters cable, VGA + USB + Audio
MDUTP60-VGA	6 meters cable, VGA + USB + Audio

